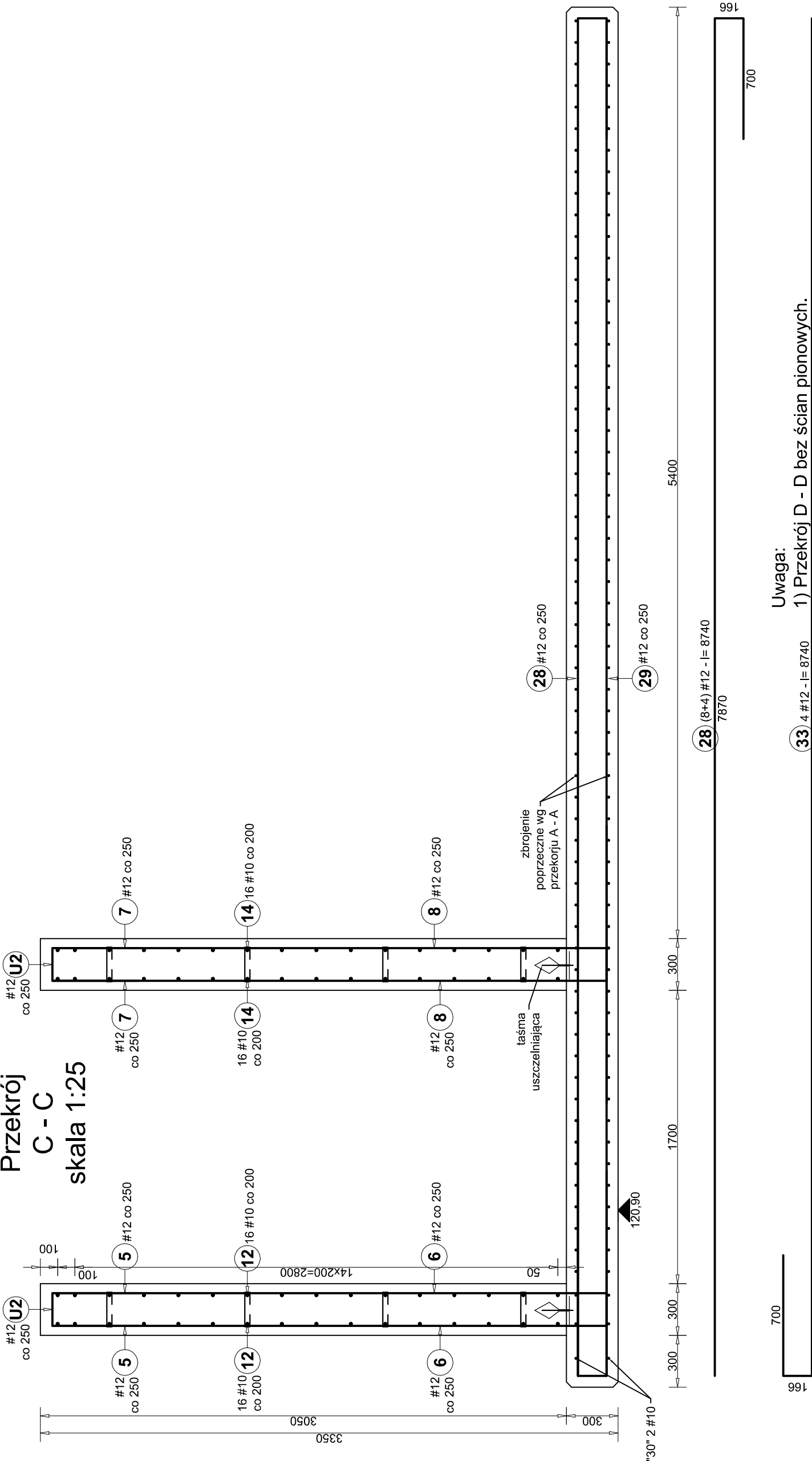


Przekrój
C - C
skala 1:25



Uwaga:

- Przekrój D - D bez ścian pionowych.
- W przekroju D - D zamiast prętów nr "29" zastosować "33" (#12 co 250).

UWAGI:

- Należy wykonać fazowanie krawędzi płyty fundamentowej (faza 30x30mm) celem wykonania izolacji przeciwwilgociowej.
- Ściany żelbetowe monolityczne grubości 30cm.
- Zbrojenie zestawiono na rysunku K-1.
- Zastosowano nieciągłą numerację prętów.
- Pozostałą uwagi wg rys. K-..

Beton: C25/30 (B30) architektoniczny
Stal: B 500 SP

PRACOWNIA PROJEKTOWA ARCHIDOM ul. Środulowa 5, 47-400 Racibórz	projekt : BUDOWA SCHODÓW TERENOWYCH WRAZ Z NIEZBEDĄ INFRASTRUKTURA W RAMACH ZADANIA "NOWE WEJŚCIE DLA PIESZYCH NA TEREN ZAJĘDZINI BOREK ZLOKALIZOWANEJ WE WROCŁAWIU PRZY UL. POWSTAŃCÓW ŚLĄSKICH 209 WRAZ Z POTRZEBNĄ INFRASTRUKTURĄ" inwestor: Miejskie Przedsiębiorstwo Komunikacji Sp. z o.o. ul. Bolesława Prusa 75-79, Wrocław
projektant architektury i konstrukcji: mgr inż. arch. Bernard Łopacz nr 171/91/OP	lokalizacja: działka nr 8/7 ul. Powstańców śląskich 209 Wrocław
temat rysunku: Zbrojenie ścian - przekrój C - C	
skala: 1:25	rys. nr: K-2-3 data opracowania: 23.05.2025